

# 社会調査法 社会福祉調査法

---

第15回

2016年7月20日

# データの適切な管理

- 轟・杉野編『入門・社会調査法』第2版  
法律文化社
  - 社会調査士対応テキスト
  - pp.204-207
- 個人情報保護への関心の高まり
  - 調査結果は公表する
    - 公的機関の場合は特に、一般に公表される
  - 個人情報保護の高まり
    - 2003年（平成15年）5月23日に成立・即日一部施行
    - 2005年（平成17年）4月1日に全面施行

# 社会調査と個人情報保護

- 管理責任者の明確化
- 取り扱いルール確立と遵守
- 物理的スペースの管理（盗難）
- 事前に被験者に個人情報の取り扱いを説明する
- 回収率が低い
  - 調査内容、調査時間など面倒
  - 個人情報の流出
- 取得⇒利用⇒**保管**⇒破棄

# 回収原票の保管

- 回答者が不安に思うこと
  - 個人情報情報の漏洩
  - 紙媒体は鍵のかかる保管室へ
    - 物理的スペースが足りない
  - 電子媒体は、ネット接続できない環境へ
    - 厳重に管理しなければならない
- 回収原票保管の利点
  - 分析途中でデータの入力ミスやその他齟齬が発生したときに原票をチェックすることができる
  - データが破損した場合、復帰できる。
  - 自由回答などデータ化されていない項目の情報の保管
  - PDF化 破棄の問題

# 回収原票の破棄

- 機密文書の破棄は専門業者に任せる？
  - シュレッダーによる祭壇
  - 焼却
  - 直接溶解
- 誰が責任を持つのか？

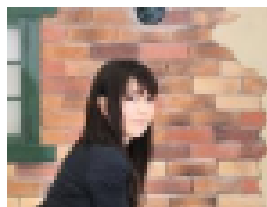
# ビッグデータ時代の到来

- Suica履歴販売問題
  - JR東日本は2013年9月Suica乗降履歴データを販売すると発表したか、利用者からの批判にあい販売を見合わせた。
    - オプトアウトの窓口が分かりづらかった。
    - 本人の申し立てで、販売の停止ができる仕組み

# 知らないうちにあなたも！？



## ANA薬パック(航空券+宿泊)



マイルとポイント両方貯まって  
お得国内最大級宿予約サイト  
楽天トラベル

[travel.rakuten.co.jp/package/](https://travel.rakuten.co.jp/package/)

Ads by Yahoo! JAPAN

閲覧履歴から最適な広告を提供

# 定期試験

講義内容について、記述式の試験を実施します。

テキスト、自筆ノート、配付資料は持ち込み可  
とし、

試験時間は80分です。

- ・計算問題あり